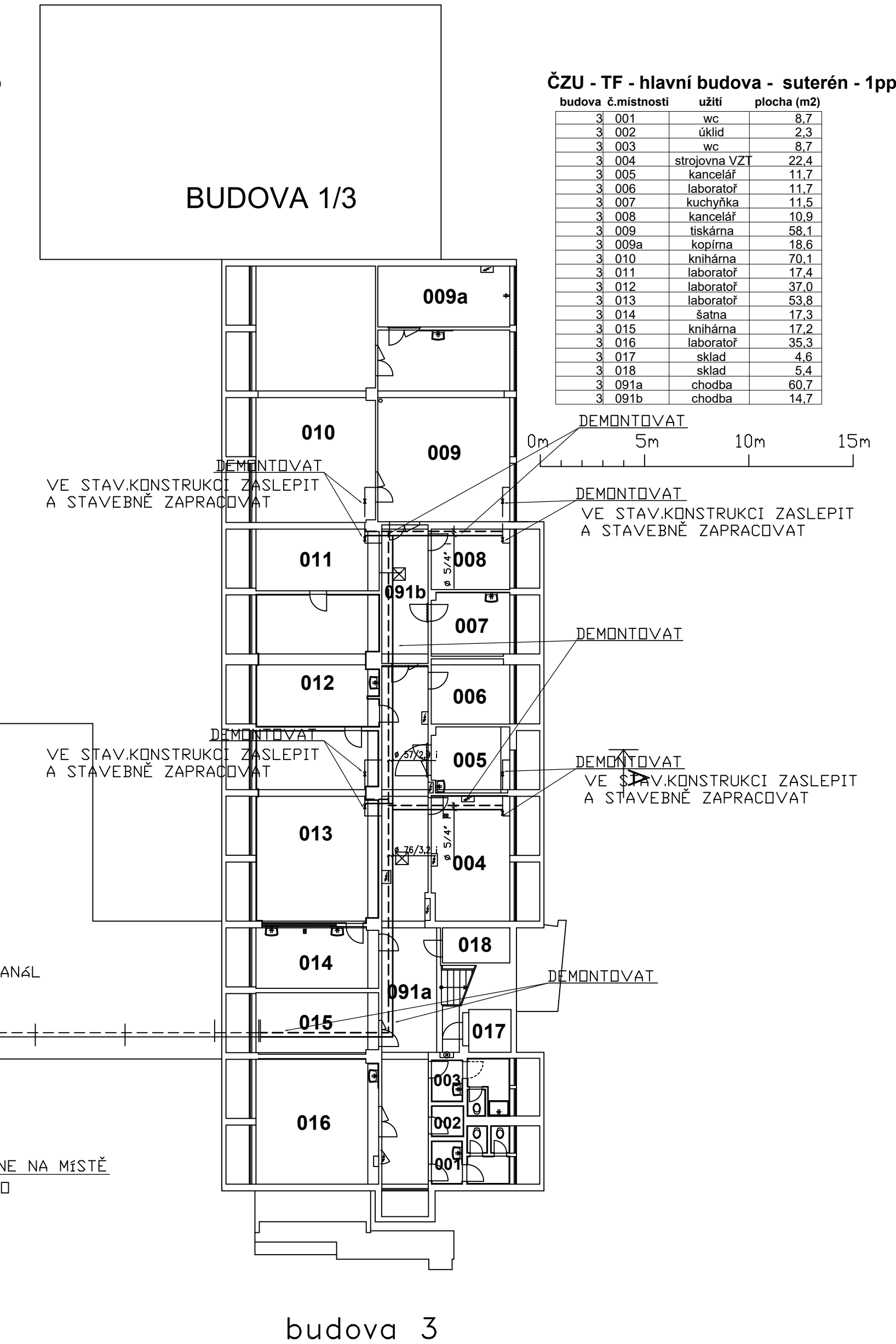
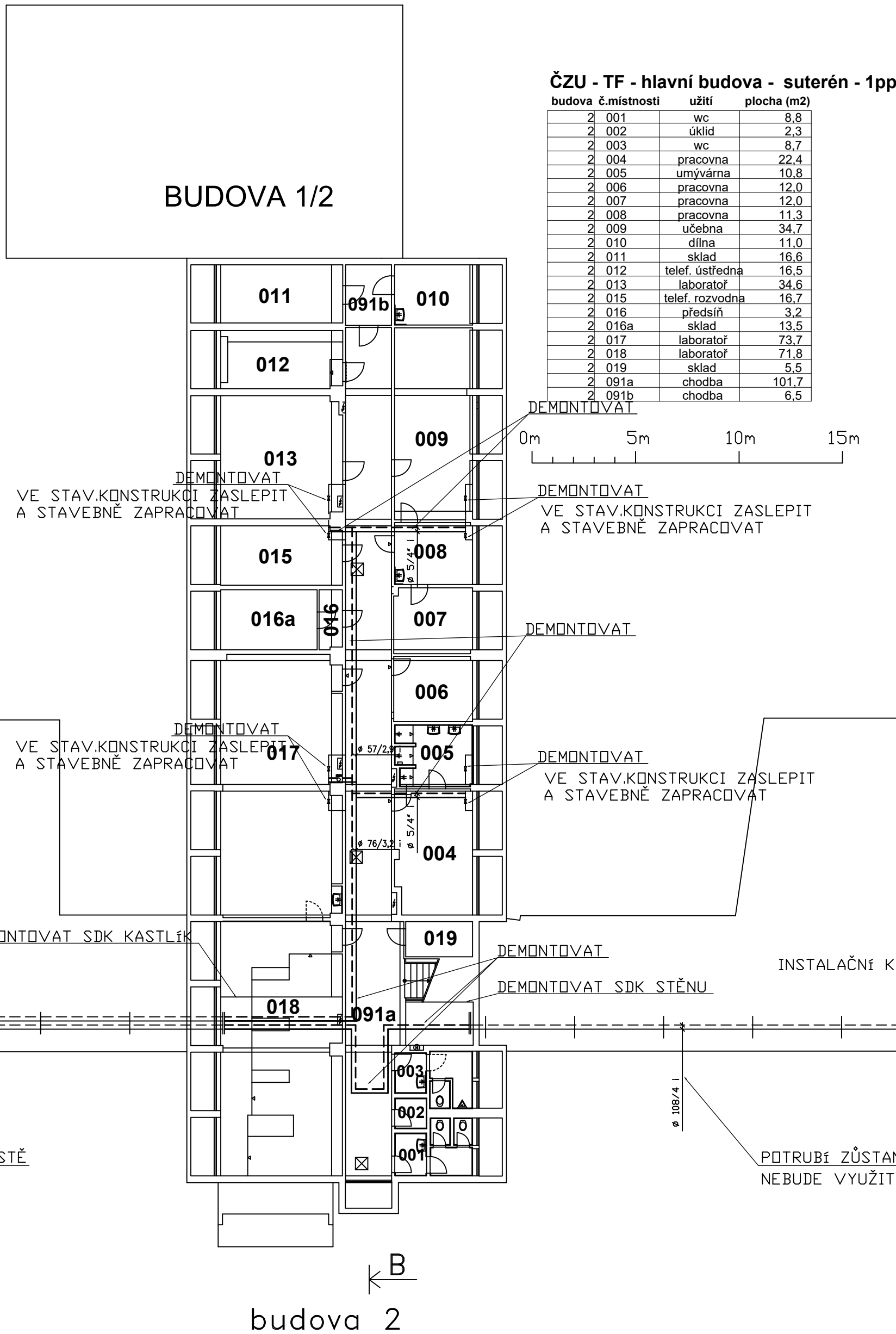
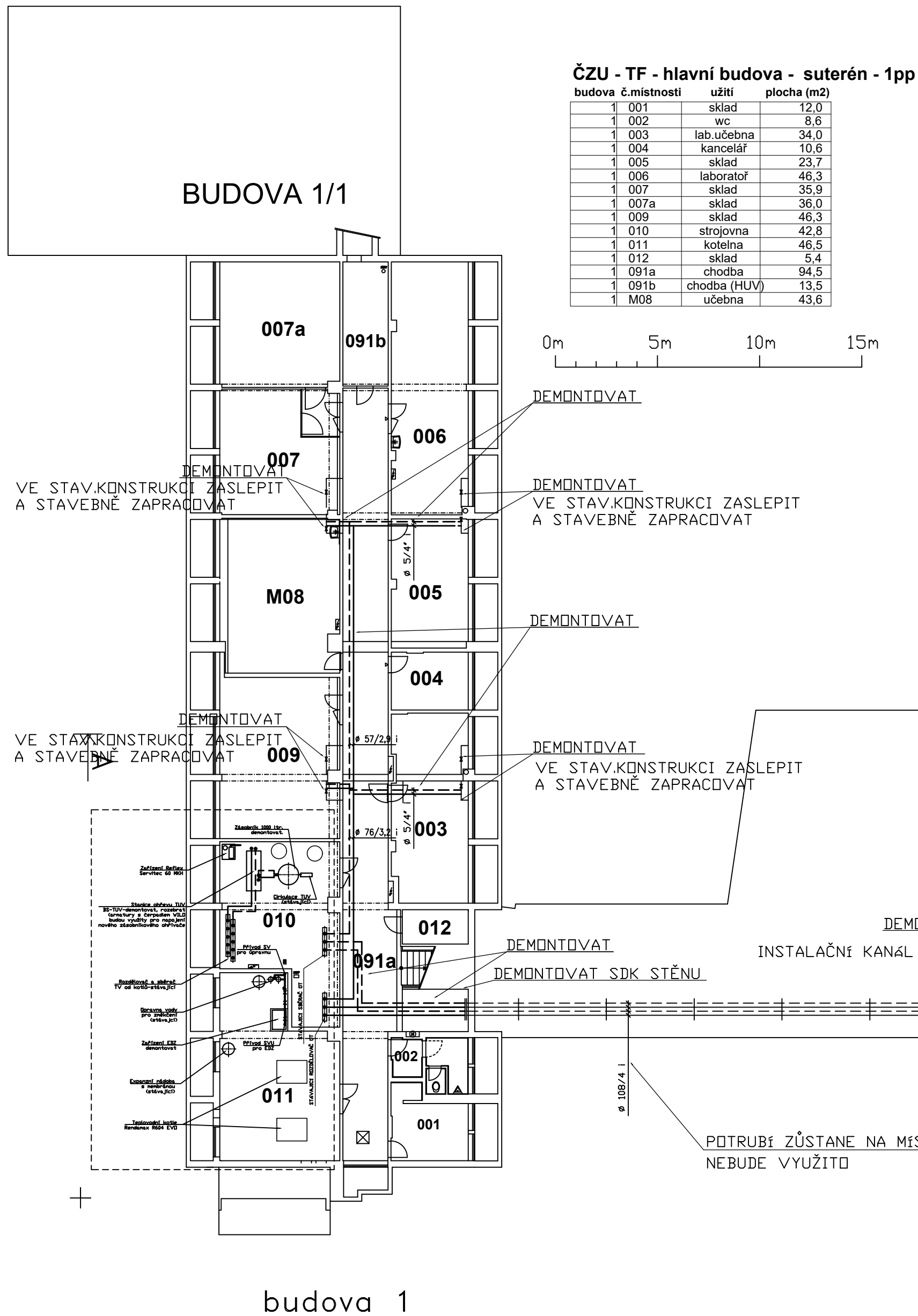
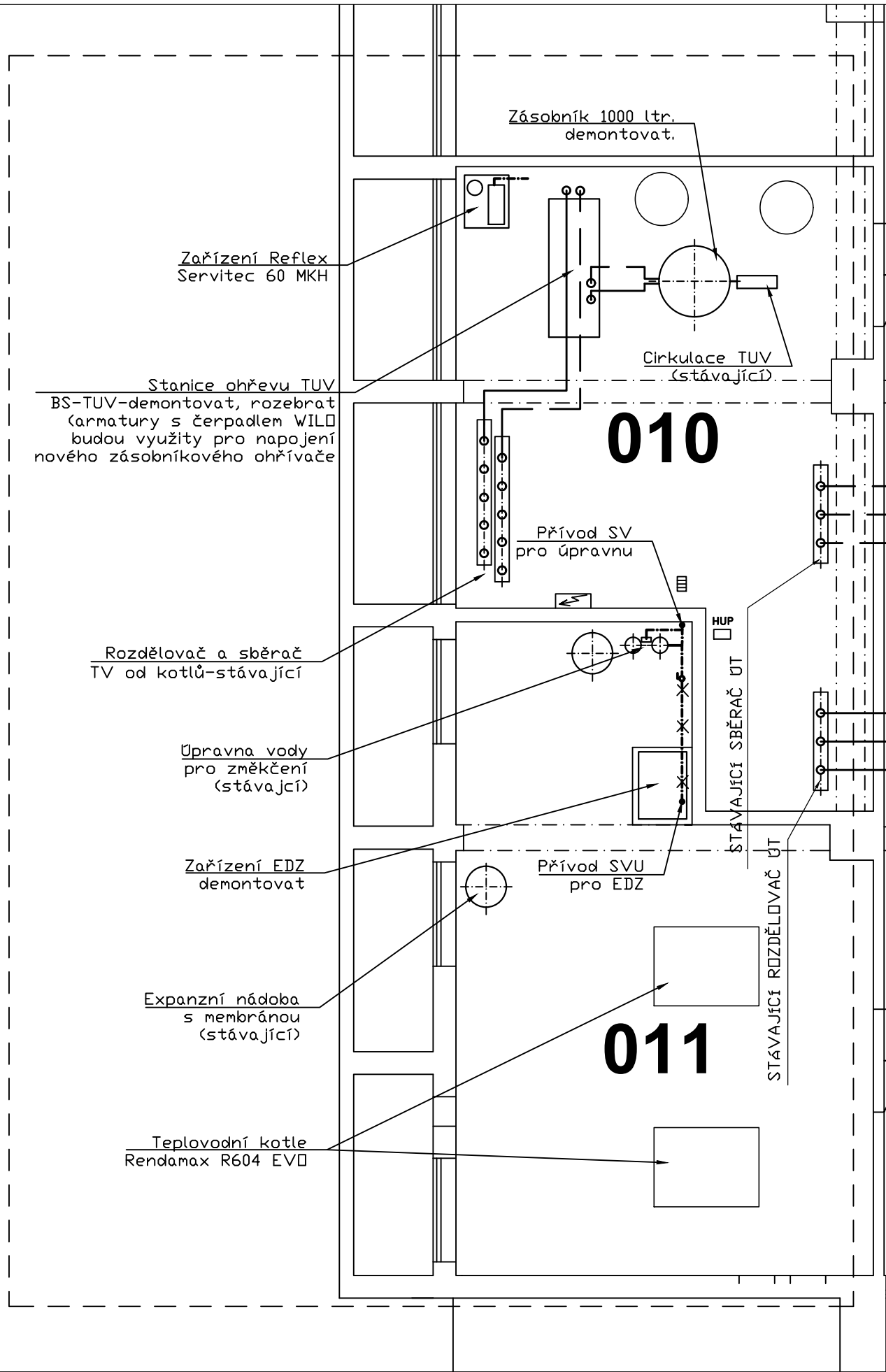


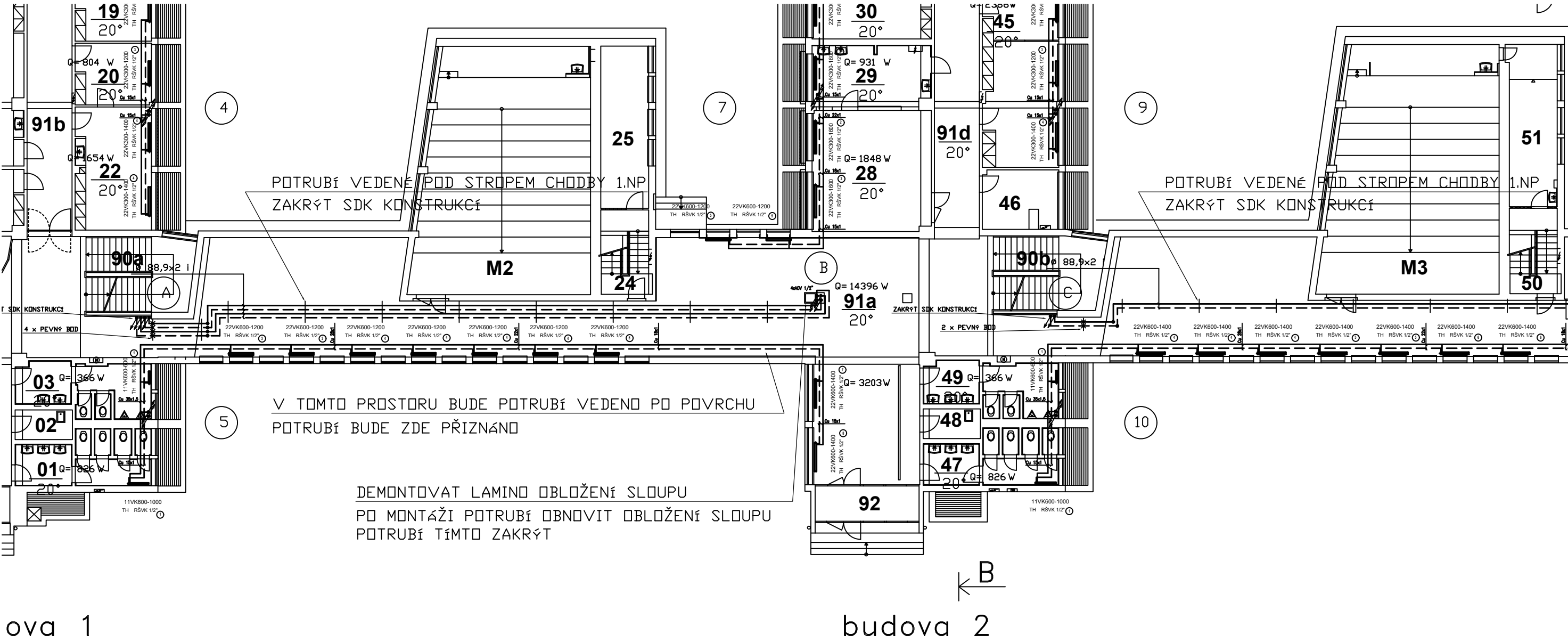
Budova 1 - PŮDORYS 1.PP - DEMONTÁŽE

1.PP

Kotelna a strojovna-demontáže M1:75



Budova 1/2 - PŮDORYS 1.NP - DEMONTÁŽE PODHLEDU A OBLOŽENÍ



LEGENDA :

- 11VK600-1000 JE NUTNÉ DODRŽET ROZMĚRY OTOPNÝCH TĚLES
- TH RŠVK 1/2"
- DESKOVÉ OTOPNÉ TĚLESO, SPODNÍ PŘÍPOJENÍ
- TH TERMOSTATICKÁ HLAVICE
- RŠVK 1/2" ROHOVÉ UZÁVÍRAČI A REGULAČNÍ ŠROUBENÍ
- 3 STUPEŇ NASTAVENÍ REGULACE VENTILOVÉ VLOŽKY

VÝKON TĚLES JE UVAŽOVÁN PRO TEPLOTNÍ SPÁD 70/55°C

LEGENDA POPISU ARMATUR

- ROT REGULATOR DIFERENČNÍHO TLAKU
- W VYVÁŽOVACÍ VENTIL
- AOV AUTOMATICKÝ ODVZDUŠŇOVACÍ VENTIL
- KK KULOVÝ KOHOUT
- ZK ZPĚTNÁ KLAPIKA
- VK VYPUSŤEČ KOKHOUT
- MPK UZÁVÍRAČÍ MEZIPŘÍRUBOVÁ KLAPIKA
- MZK ZPĚTNÁ MEZIPŘÍRUBOVÁ KLAPIKA

POTRUBÍ URČENÉ K DEMONTÁŽI (DIMENZE ODHADNUTY)

- POTRUBÍ Z OCELOVÝCH TRUBEK ZÁVITOVÝCH, IZOLOVANÉ
- POTRUBÍ Z OCELOVÝCH TRUBEK PŘESNÝCH BEZESVÝCH, IZOLOVANÉ

1 STOUPAČKA

- POTRUBÍ Z OCELOVÝCH TRUBEK NELEGOVANÝCH, VNĚ POZINKOVANÝCH, IZOLOVANÉ
- POTRUBÍ Z OCELOVÝCH TRUBEK NELEGOVANÝCH, VNĚ POZINKOVANÝCH, IZOLOVANÉ
- POTRUBÍ Z MĚDĚNÝCH TRUBEK, IZOLOVANÉ

NEOZNAČENÉ POTRUBÍ – Cu 15x1

TEPELNÉ IZOLACE :

- POTRUBNÍ ROZVODY BUDOU TEPELNĚ IZOLOVANY O MINIMÁLNÍ TLOUŠŤICE DLE VYHLÁŠKY č.193/2007, resp. dle optimalizace (podrobněji viz technická zpráva a výkaz výměr)
- PRO TEPELNÉ IZOLACE MINERÁLNÍ VLNOU S KAŠIROVÁNÍM AL. FÓLII BUDOU MIN TL. PO OPTIMALIZACI DLE TABULKY
- PRO NÁVLEKOVÉ TEPELNÉ IZOLACE NA BÁZI POLYETYLENU BUDOU MIN TL. PO OPTIMALIZACI DLE TABULKY
- ZNÁVĚS POTRUBÍ JSOU DÁNY MAXIMÁLNÍ ROZTEČI DLE TABULKY

- DN 20 30 mm DN 40 30 mm DN 80 30 mm
- DN 25 20 mm DN 50 30 mm DN 100 30 mm
- DN 32 20 mm DN 65 30 mm
- DN 20 1,5 m DN 40 2,6 m DN 80 3,8 m
- DN 25 1,9 m DN 50 3,2 m DN 100 4,3 m
- DN 32 2,2 m DN 65 3,4 m DN 125 4,8 m

POZNÁMKA :

POTRUBÍ V INSTALAČNÍM KANÁLU : OCELOVÉ POTRUBÍ DN 100 VEDENÉ INSTALAČNÍM KANÁLEM K JEDNOTLIVÝM BUDOVAM ZŮSTANE ZACHOVÁNO Z DŮVODU, ŽE JEJ NELZE DEMONTOVAT BEZ DEMONTÁŽE OSTATNÍCH POTRUBNÍCH ROZVODŮ VEDENÝCH V KANÁLU SOUBEŽNĚ S TÍMTO POTRUBÍM, BUDE TĚDY PONECHANO NA MÍSTĚ A NEBUDE POUŽITO. OSTATNÍ VODOROVNÉ ROZVODY V 1.PP PRO CRYTAL BUDOU DEMONTOVÁNY MÁMO ROZVODŮ VE STAV.KONSTRUKCÍCH.

INVESTOR:	Česká zemědělská univerzita v Praze, Kamýcká 129, 165 00 Praha 6	
PROJEKT:	REKONSTRUKCE VYTÁPĚNÍ TECHNICKÁ FAKULTA - Budova č.1	
MÍSTO STAVBY:		
KRESLIL:	ODPOVĚDNÝ PROJEKTANT:	KOORDINOVAL:
Ing. M. ČERMÁK	Ing. M. ČERMÁK	Ing. M. ČERMÁK
ČAST:	D.1.4. Technická zařízení budov D.1.4.1 VYTÁPĚNÍ	
VYKRES:	Budova 1 - PŮDORYS 1.PP-1.NP-DEMONTÁŽE	
FORMÁT:	A4	MĚŘITKO:
DATUM:	akt. 06/2024	ZAK. ČÍSLO:
STUPEŇ PD:	DPS	M 1:200
SOUBOR:	D. Posuzení stavebního objektu	Č. VYKRESU:
Tento výkres je majetkem společnosti ČKJ Projekt, spol. s r.o. Není-li byt použit a kopírován třetí osobou, či jinak s ním nakládáno bez souhlasu společnosti.		1.4.1-UT-V0-24